



MANUAL DE IDENTIDADE VISUAL

2024

ÍNDICE

1 - HISTÓRIA	03
2 - POSICIONAMENTO DA MARCA	06
3 - A MARCA	08
4 - ELEMENTOS VISUAIS	17
5 - UNIFORMES	24
6 - MASCOTE	35
7 - EXEMPLOS DE APLICAÇÃO	37



1

HISTÓRIA

CEM ANOS DE UMA LENDA

Em 1º de setembro de 1923, o comerciante de Florianópolis chamado Amadeu Horn conheceu um grupo de garotos, praticantes assíduos do futebol, e que organizavam seus jogos na rua Frei Caneca no bairro Pedra Grande.

Horn então resolveu realizar o sonho daqueles garotos, que era poder utilizar os "ternos" (termo utilizado na época para designar o uniforme) durante os jogos bem como os times famosos utilizavam.

O comerciante doou um kit de futebol aos garotos que incluía uma bola, chuteiras, camisetas listradas em azul e branco e calções e meias azuis, em homenagem ao seu time de coração, o extinto Riachuelo.



Herdeiros da Sabedoria Secular

No mesmo dia, em uma reunião na casa de Amadeu Horn, ficou decidido que iriam fundar um clube.

O nome escolhido seria Independência e o presidente seria Horn. Arnaldo Pinto de Oliveira influenciou o grupo a trocar o nome, afirmando que Independência seria um nome complicado para a torcida gritar em apoio ao time.

Oliveira sugeriu o nome Avahy, em referência à Batalha do Avahy. Todos apoiaram a ideia e foi aí que começou a história do então Avahy Foot-ball Club.



2



**POSICIONAMENTO
DA MARCA**

**PRA CIMA COM
A RAÇA TODA**



CB

A MARCA

ESCUDO

O Avaí F.C. tomou a iniciativa de criar este manual de identidade visual com o objetivo de normatizar o uso de seu logotipo e identidade visual, tanto em peças institucionais quanto promocionais.

O escudo do Avaí F.C. foi criado de acordo com o uniforme do time, com listras em azul e branco.



ESCUDO

A estrela amarela foi integrada ao escudo após a conquista do título do Campeonato Brasileiro da Série C, em 1998.

Ele pode ser apresentado de duas formas: com ou sem o slogan.



**DA
ILHA
É O
LEÃO!**



APLICAÇÃO DE CORES

O escudo pode ser aplicada em diversas superfícies, digital ou fisicamente, por isso é importante estar atento para que nenhuma informação se perca nas aplicações.



APLICAÇÃO MONOCROMÁTICA

Para impressões preto e branco ou em materiais que não se pode haver cores, é importante respeitar as versões do escudo apresentadas no Manual. Nunca usar o escudo com as cores invertidas.



APLICAÇÃO LOGO VÁZADA

É recomendado a utilização do escudo sem fundo (apenas a parte branca) em fundos homogêneos e em tons azuis próximos ao azul principal.



APLICAÇÕES INCORRETAS

O logo sem contorno branco compromete a leitura e não deve ser usado.

Já a versão vazada causa ruído visual em fundos complexos e deve ser evitada em tais aplicações:



APLICAÇÃO LOGO EM OUTRAS CORES

O escudo sem fundo poderá ser aplicado em fundos sólidos monocromáticos de cores diferentes do azul principal apenas em ocasiões ou campanhas especiais, contanto que seja aprovado previamente com o clube.



ÁREA DE SEGURANÇA

Quando nosso escudo aparecer em qualquer material, é importante respeitar a área de segurança. Essa área protege o escudo de ficar ilegível ou perder importância ou leitura nas aplicações.





4

**ELEMENTOS
VISUAIS**

CORES PRIMÁRIAS

Se tratando de um clube alviceleste, as cores primárias do clube são o azul e o branco. Devem sempre prevalecer na comunicação do clube para reforçar sua estética e identidade.



**AZUL
AVAÍ**

R: 0 C: 95% Pantone: 2388 CP
G: 88 M: 64% Web Safe: #0058A2
B: 162 Y: 04%
K: 00%



BRANCO

R: 225 C: 0% Pantone: 000C
G:225 M: 0% Web Safe: #FFFFFF
B:225 Y: 0%
K: 0%



CORES SECUNDÁRIAS

O azul é a cara do Avaí, por isso, na nossa identidade visual temos uma boa variedade de opções para exploras, criando luz, sombra, destaques e detalhes.

R: 0 G: 102 B: 188 C: 88% M: 57% Y: 00% K: 00% Pantone: 2144 C Web Safe: #0066BC	R: 0 G: 116 B: 212 C: 84% M: 51% Y: 00% K: 00% Pantone: 285 C Web Safe: #0074D4	R: 0 G: 131 B: 289 C: 79% M: 47% Y: 00% K: 00% Pantone: 2727 C Web Safe: #0083EF
R: 01 G: 46 B: 87 C: 100% M: 83% Y: 39% K: 33% Pantone: 540 C Web Safe: #012E57	R: 0 G: 60 B: 112 C: 100% M: 79% Y: 31% K: 16% Pantone: 541 C Web Safe: #003C70	R: 0 G: 74 B: 137 C: 100% M: 73% Y: 17% K: 04% Pantone: 2186 C Web Safe: #004A89



CORES COMPLEMENTARES

As cores complementares, ajudam a contar a história do clube.

A cor amarela por exemplo tem uma certa presença na identidade do clube através dos uniformes de goleiro e a estrela.

AMARELO ESTRELA INSTITUCIONAL

R: 255 C: 02% Pantone: 109 C
G: 222 M: 09% Web Safe: #FFDE00
B: 0 Y: 91%
K: 00%

R: 215 C: 18% Pantone: P 4-15 U
G: 185 M: 23% Web Safe: #D7B94B
B: 75 Y: 78%
K: 04%

R: 208 C: 21% Pantone: P 115-2 U
G: 243 M: 00% Web Safe: #D0F3FF
B: 255 Y: 02%
K: 00%

TIPOGRAFIA

MORGANITE

ABCDEFGHIJKLMNOPQRSTUVWXYZ

abcdefghijklmnopqrstuvwxyz

0123456780

!@#\$%&*?

Thin

Extra Light

Light

Book

Medium

SemiBold

Bold

Black



TIPOGRAFIA

Monument

ABCDEFGHIJKLMNOPQRSTUVWXYZ
abcdefghijklmnopqrstuvwxyz
0123456780
!@#\$%&*?

UltraBold
Regular
Light
Extend Light

-
-
-
-
-
-
-

TIPOGRAFIA

Gilroy

ABCDEFGHIJKLMNOPQRSTUVWXYZ
abcdefghijklmnopqrstuvwxyz
0123456780
!@#\$%&*?

Thin

Light

Mediun

Bold

Bold Italic

SemiBold

Black

Heavy





5

UNIFORMES

UNIFORME CAMISA 01



UNIFORME
CAMISA 01



UNIFORME CAMISA 02



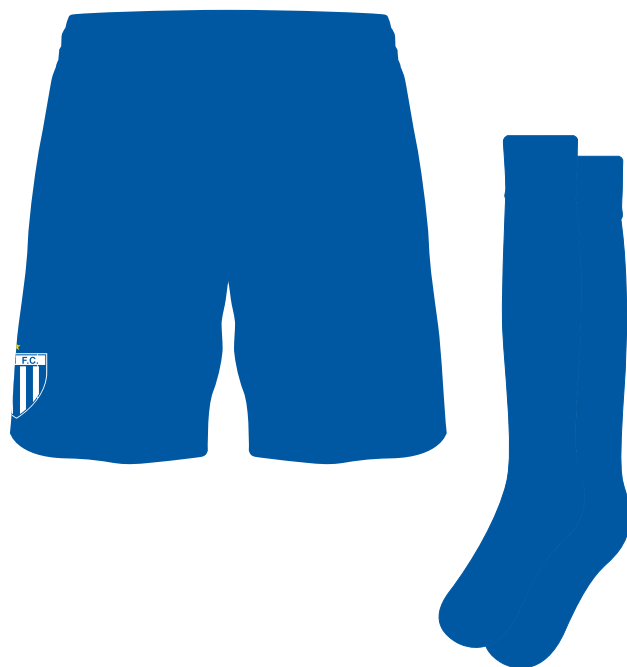
UNIFORME
CAMISA 02



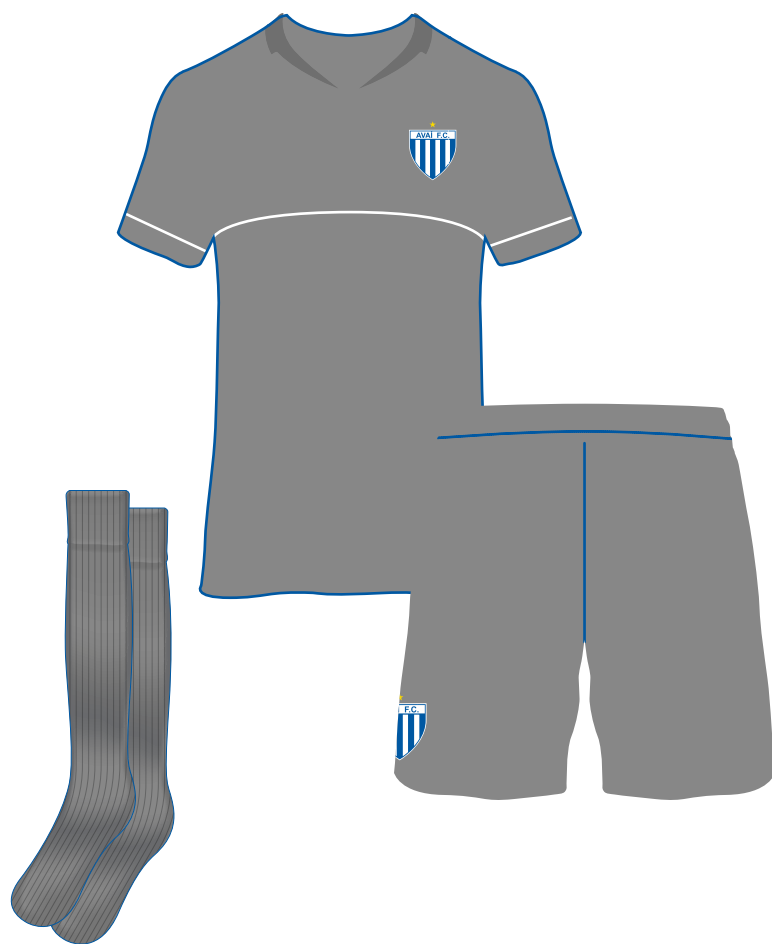
10



UNIFORME CALÇÕES E MEIAS



UNIFORME GOLEIROS



UNIFORME
ÁREA DE PATROCÍNIO
CAMISA 01



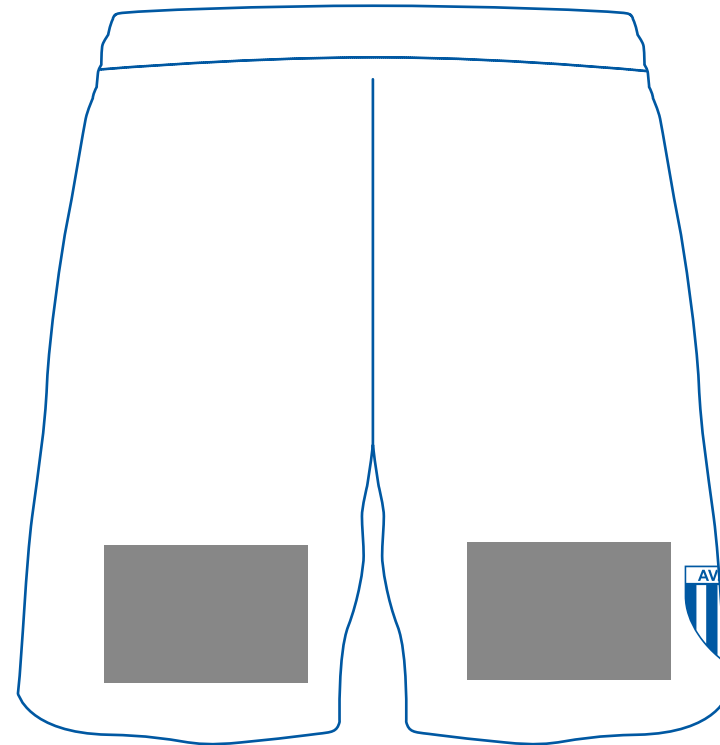
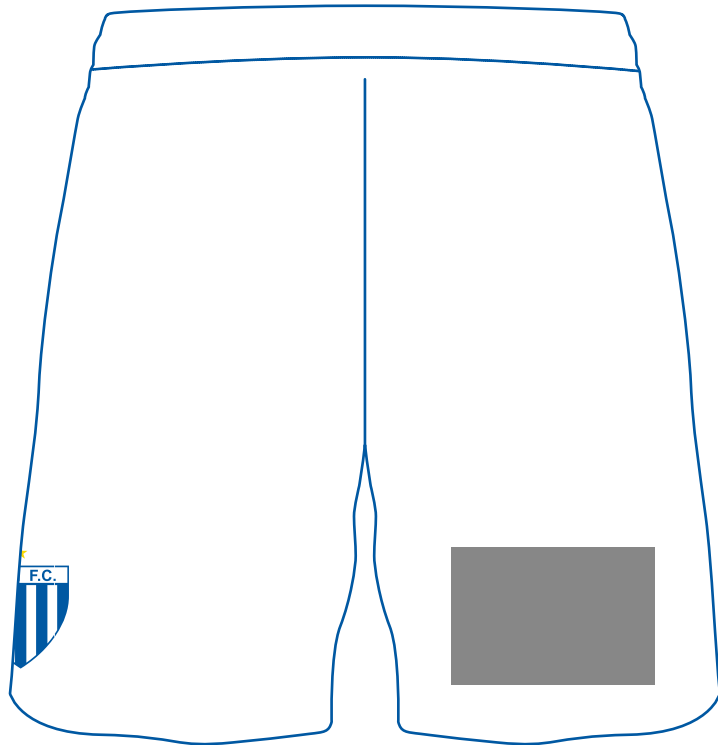
**UNIFORME
ÁREA DE PATROCÍNIO
CAMISA 02**



UNIFORME
ÁREA DE PATROCÍNIO
CAMISA 01



UNIFORME
ÁREA DE PATROCÍNIO
CAMISA 02





6

MASCOTE

MASCOTE

Pose Ação 1



Pose Ação 2



Pose 3 - Cartão Sócio



Pose de Frente



Pose de Lado



Pose de Costas





**EXEMPLOS
DE APLICAÇÃO**

APLICAÇÕES



APLICAÇÕES



APLICAÇÕES



